

**KONZEPT ZUR INTEGRATION DES  
NEUROZENTRIERTEN TRAININGS IN  
DER THERAPEUTISCHEN  
EINRICHTUNG**



# Neuro Performance Coaching

- ✓ Neurozentrierte Schmerz- und Bewegungstherapie
- ✓ Fokus auf Integration des Neurozentrierten Ansatzes in der Therapie
- ✓ Zusammenarbeit mit PHYSIO-Deutschland, VPT und Physio Austria
- ✓ Fortbildung und Workshops für Therapeut:innen
- ✓ Aufbau des Neurozentrierten Ansatzes in therapeutischen Einrichtungen



## Jannik Schuster

Sportwissenschaftler (M. Sc.)

Neurozentrierter Bewegungstherapeut

Neuroathletik Coach

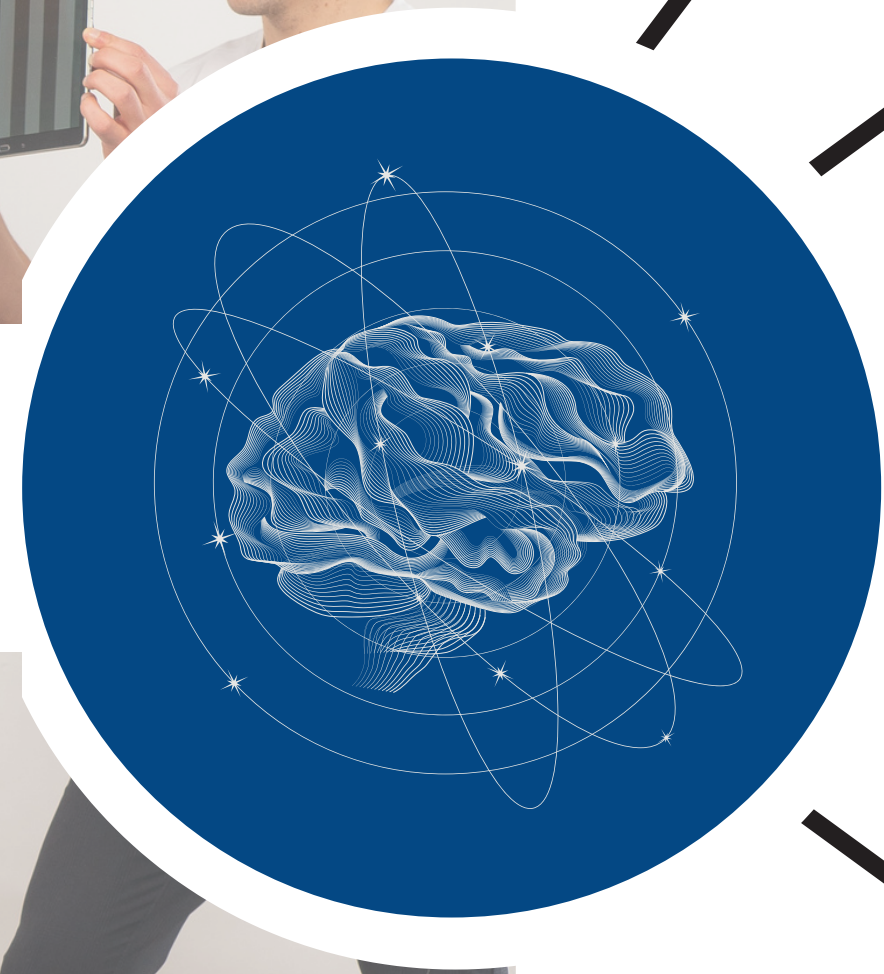
Ausbilder für Neurozentriertes Training in der Therapie

Dozent für Sportwissenschaft (DHGS)





**Den Neurozentrierten  
Ansatz einheitlich etablieren**



Therapie (Physio-, Ergo-, ...)

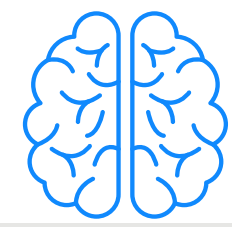
Trainingstherapie

Rehatraining / Gruppentraining

Athletiktraining



**im therapeutischen Team  
eine Sprache sprechen!**



**den Therapieerfolg  
optimieren!**


# KONZEPT ZUR INTEGRATION DES NEUROZENTRIERTEN ANSATZES



**SCHRITT 1**  
**INHOUSE  
WORKSHOP**



**SCHRITT 2**  
**DIE  
FORTBILDUNG**



**SCHRITT 3**  
**INHOUSE  
TEAMTAGE**

# KONZEPT ZUR INTEGRATION DES NEUROZENTRIERTEN ANSATZES



**Inhouse  
Workshop**

vor der Fortbildung

**Fortbildung (FNT)**

ca. 6-7 Monate (6  
Module a 4 Wochen)

**Inhouse Teamtage**

nach der Fortbildung  
und/oder während  
der Fortbildung  
(Empfehlung: 1-2  
Tage)

**Anwendung des  
Neurozentrierten  
Trainings**



**NEURO  
PERFORMANCE  
COACHING**

# INHOUSE WORKSHOP (1 Tages Workshop)



## GRUNDLAGEN DES NEUROZENTRIERTEN TRAININGS

- Funktionsweise des Nervensystems
- Bedeutung der Inputsysteme im Neurozentrierten Training
- Neurologie der Bewegungssteuerung



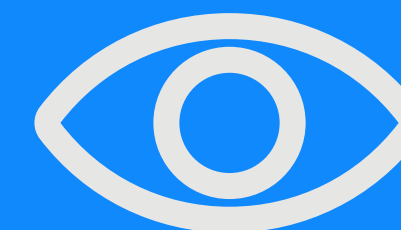
## EINFÜHRUNG IN DAS NEUROZENTRIERTE TESTSYSTEM

- funktionelle Tests, Basistests und neurologische Tests
- Test-Retest-Prinzip
- Umgang mit Testergebnissen in der Praxis



## EINFÜHRUNG IN DAS NEUROZENTRIERTE TRAINING

- Strukturierung in Testung und Training
- effektive Übungen der 4 wichtigsten Inputsysteme
- neurofunktionelle Hintergründe der Übungen



## PRAKTISCHE ANWENDUNG UND UMSETZUNG

- Einführung in die Praxis
- propriozeptives System
- vestibuläres System
- visuelles System
- Atmung

**1.100€**

# DIE FORTBILDUNG

## Funktionelle Neurozentrierte Trainignstherapie



Modul I - Propriozeption

Modul II - Vestibularsystem

Modul III - visuelles System

Modul IV - Atmung und Assessment Flow

Modul V - extrapyramidales System

Modul VI - Interozeption und Schmerz

575€ pro Modul (p.P.) **-15%**  
\*Fortbildung wird als Gesamtes absolviert

> 10 Teilnehmende **-20%**

**strukturierte Anwendung des  
Neurozentrierten Ansatzes**

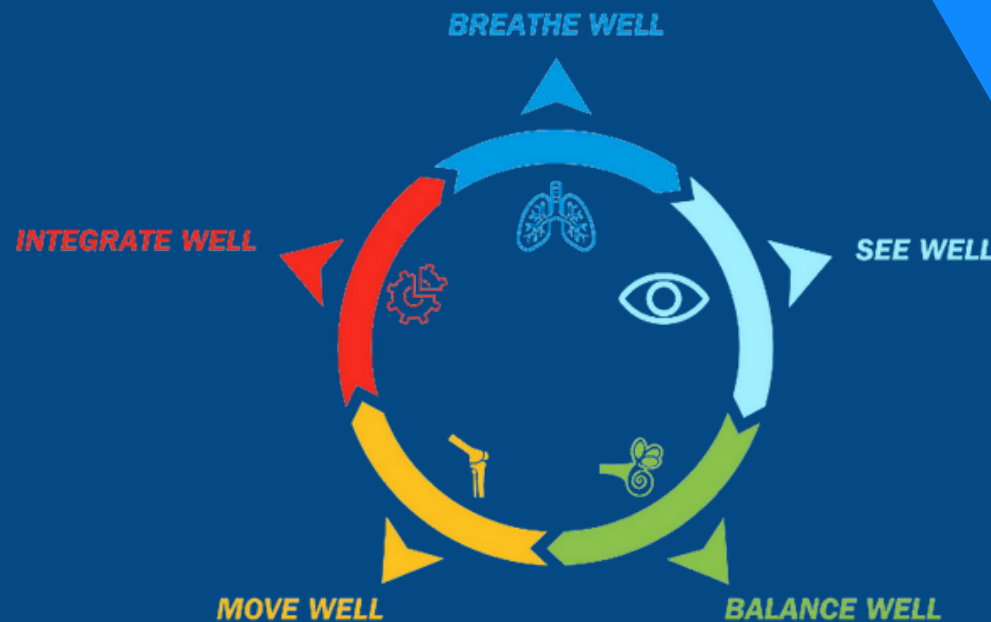
NEURO PERFORMANCE ASSESSMENT FLOW



NEURO PROFIL



NEUROBASIERTE INTERVENTIONEN



# INHOUSE TEAMTAGE

## -SPEZIALISIERUNG UND STRUKTURIERUNG-

Gemeinsam den Neurozentrierten Ansatz in eurer Einrichtung etablieren und integrieren.  
In gemeinsamen Teammeetings erarbeiten wir eine Struktur zur Integration des Neurozentrierten Ansatzes bei Euch!

**Empfehlung: 1-2 Tage**  
**950€ pro Tag**

### STRUKTUR

eine einheitliche  
Struktur aufbauen



### BEST PRACTICE

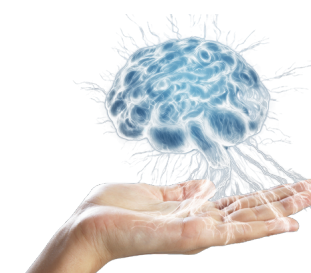
- neurologische Patient:innen
- Post Covid
- Rückenschmerzen

**BEST PRACTICE**



### EINE SPRACHE

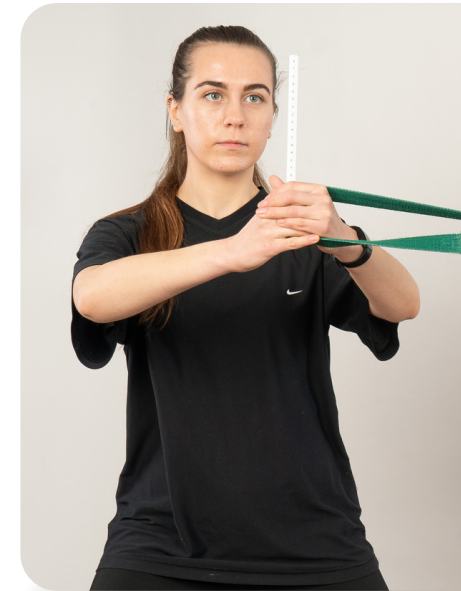
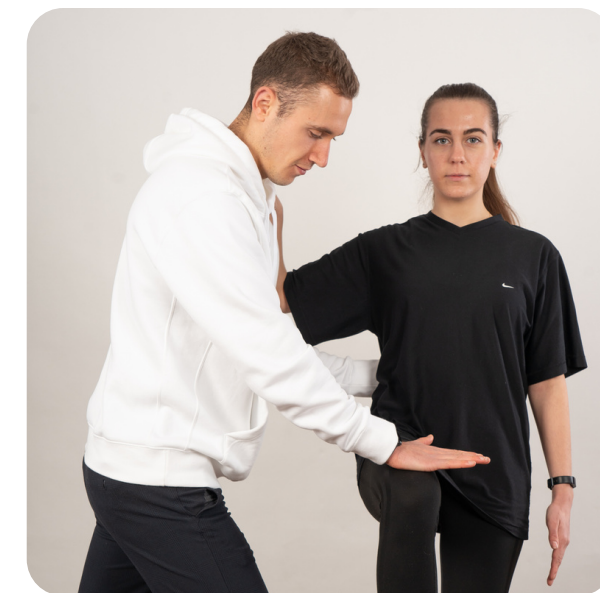
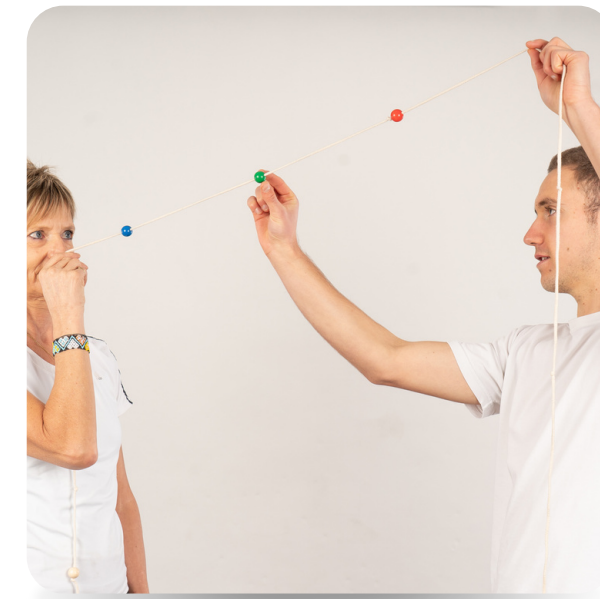
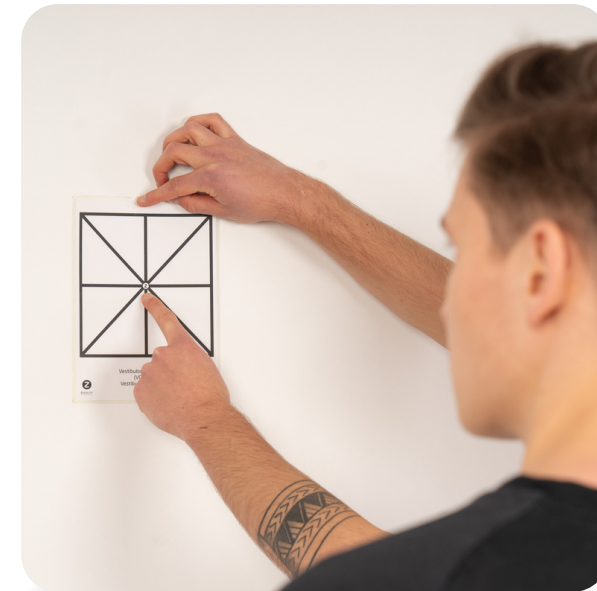
gemeinsame Struktur,  
Vorgehensweisen und eine große  
Übungsdatenbank für den optimalen  
Austausch und Patientenerfolg







**GEMEINSAM DEN  
NEUROZENTRIERTEN  
ANSATZ IN DER  
THERAPIE  
INTEGRIEREN**

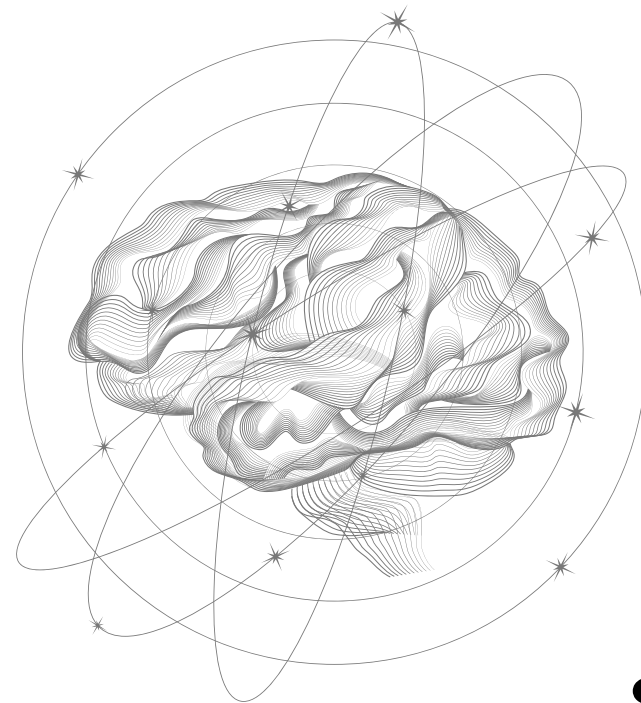




# Die Zusammenarbeit im Überblick



**NEURO  
PERFORMANCE  
COACHING**



**Inhouse Workshop**



**Fortbildung (FNT)**



**Spezialisierungs- und Strukturierungstage**



\*für Workshop und Fortbildung gilt eine max. Teilnehmerzahl von 25 Personen  
(bei mehr Teilnehmenden bitte vorher Kontakt aufnehmen)